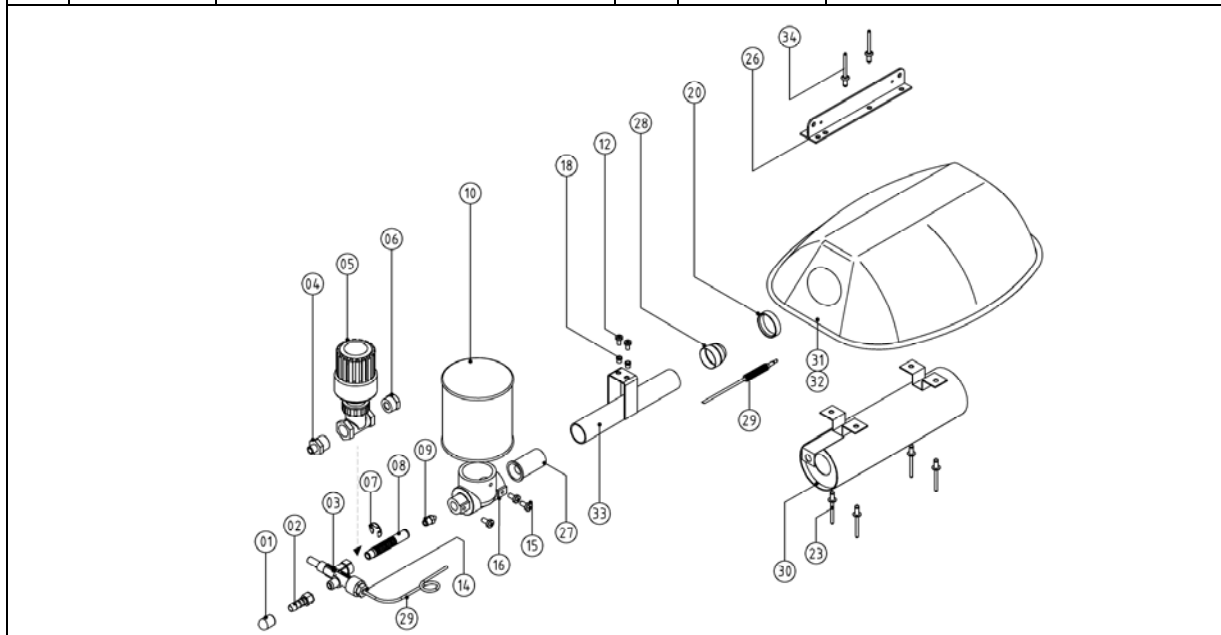


## Lista de Partes AP 2 SKTHI G31 I3P 300mbr Argentina

No.	Parte #	Descripción	No.	Parte #	Descripción
1	07000000	Tapa del Extremo, PVC negro	18	07073000	Tuerca remache ciego, M4
2			19		
2			20	03880000	Anillo retén Venturi
3			21		
3	00106000	Valvula de seguridad para Gas, con niple de manguera	22		
4	01429000	Niple reductor, 1/8"-3/8"	23	07060000	Remaches 4,8 x 8,5
5	00923070	Termostato Intergrada	24		
6	01405000	Anillo reductor, 3/8"-1/8"	25		
7	07005000	Anillo distanciador	26	03856000	Estructura de suspensión, 155mm
8	01301000	Porta-inyector	27	01307040	Venturi 25x62 diam. 14mm
9	01161xxx	Inyector M8x0,75 – consulte a la fábrica	28	02459000	Malla de Venturi (bola)
10	02530000	Filtro para polvo, chico	29	00202000	Termopar, M8x450
11			30	02516000	Quemador, AP-2 61x210mm
12			31	02351000	Reflector Oval
13			32	02352000	Reflector Cuadrado ARGENTINA
14	00158000	Tuerca de dispositivo de seguridad M8x1	33	08893100	Tubo de Venturi, (completo)
15	07135000	Tornillo SS M5x10	34	07059000	Remaches 4,8x8,8 SS Avinox
16	01799000	Pieza de conexión, 25mm		03903000	Gancho de suspensión, AP1/AP2/AP3
17					





## Tabla técnica

Categoría	Gas	Presión de suministro máxima	Presión de suministro mínima **	Aporte de calor máximo	Aporte de calor mínimo	Consumo de gas	Inyector principal	Inyector de desviación TH **	Venturi	Soporte del anillo del inyector	Peso	Observaciones
(-)	(-)	(mbar)	(mbar)	(kW Hs)	(kW Hs)	(g/h o m3/h)	(mm)	(mm)	(mm)	(-)	(kg)	(-)
<b>AP-1 series</b>												
I3P	G31	200	60	1,2	0,55	86 g/h	0,36	x	7,5	5	1,0	0063AP0160
I3P	G31	200	5	1,2	0,19	86 g/h	0,36	x	7,5	5	1,0	
I3P	G31	300	30	1,2	0,40	86 g/h	0,32	x	9,0	3	1,0	
I3P	G31	1400	20	1,2	0,15	86 g/h	0,22	0,16	6,5	3	1,0	0063AT3389
<b>AP-2 series</b>												
I2L, I2LL	G25	50	25	3,5	2,5	0,39 m3/h	1,15	-	15	3	1,5	0063AR3606
I2H, I2E	G20	50	25	3,5	2,5	0,33 m3/h	1,05	-	15	2	1,5	0063AR3606
I2H, I2E	G20	50	10	3,5	1,5	0,33 m3/h	1,05	0,80	15	2	1,5	DS
I2H, I2E	G20	300	10	5,3	1,0	0,50 m3/h	0,77	0,45	12,5	2	1,5	
I3P	G31	200	5	4,2	0,66	300 g/h	0,71	-	14	4	1,5	
I3P	G31	300	20	5,5	1,4	395 g/h	0,68	0,25	14	4	1,5	
I3P	G31	600	100	5,0	2,1	360 g/h	0,58	-	12,5	4	1,5	0063AP0160
I3P	G31	1000	20	5,7	0,8	410 gr/h	0,52	-	11	6	1,5	
I3P	G31	1400	20	5,5	0,6	395 g/h	0,47	0,22	11	4	1,5	0063AT3389
<b>AP-3 series</b>												
I3P	G31	200	100	2,0	1,55	145 g/h	0,47	-	14,0	6	1,0	0063AP0160
I3P	G31	300	40	2,0	0,73	145 g/h	0,42	-	12,0	9	1,0	(ball gauze)
I3P	G31	1400	20	1,65	0,17	130 g/h	0,27	0,18	6,5	4	1,0	0063AT3389
I3P	G31	1400	20	1,20	0,14	86 g/h	0,23	-	6,5	4	1,0	(>1400m)

\*\* En caso de que el calentador esté equipado con un inyector de desviación (versión TH y THi) el calentador operará con una presión de suministro máxima únicamente. Ver también la información sobre presión en la placa de datos

G31 = propano, G20 = gas natural (100% metano)